

Simulation is more than Software.

Journée technologique à Eurofins Electrosuisse Product Testing AG

Simulations et mesures de phénomènes électromagnétiques

La demande pour les objets connectés croît rapidement. La vitesse de mise sur le marché est un avantage concurrentiel pour les entreprises qui souhaitent innover dans ce domaine. Le module de calcul électromagnétique hautes fréquences de ANSYS permet d'évaluer la compatibilité électromagnétique (CEM) ou l'intégrité du signal. Les tests effectués dans l'environnement virtuel sur différentes variantes réduisent considérablement

les temps et les coûts de développement, avant la phase de validation expérimentale. Eurofins Electrosuisse Product Testing AG est le plus grand laboratoire suisse d'essais de CEM et le leader suisse de ce secteur (conseil, tests et mesures). Pour commercialiser un produit, les acteurs économiques doivent prouver sa conformité, au moyen de son dossier technique. Les laboratoires d'Eurofins offrent leur support aux industriels suisses

pour vérifier que l'équipement, importé ou exporté, ne perturbe pas l'environnement électromagnétique, supporte le niveau de perturbations environnantes et ne devienne pas dangereux pour l'utilisateur. Les normes et les directives en vigueur garantissent que ces conditions sont respectées. Inscrivez-vous à la journée technologique pour découvrir les solutions de ANSYS et visiter les laboratoires de test CEM d'Eurofins Electrosuisse Product Testing AG.

Groupe cible

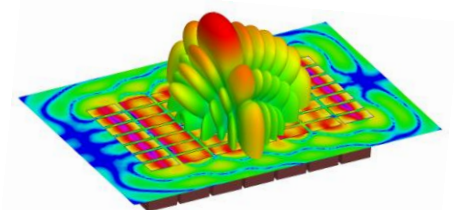
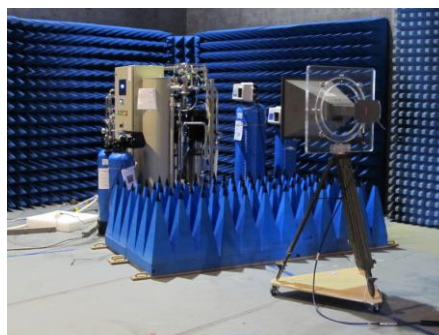
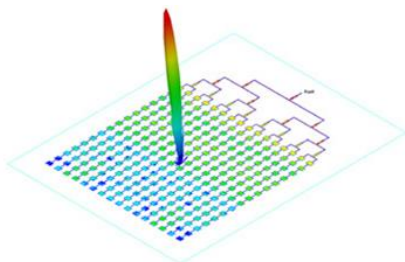
Cette journée technologique s'adresse à tous les constructeurs et les ingénieurs de tous les domaines industriels.

Date

Le 6 décembre 2017 à 13h30

Lieu

Route de Montena 75
1728 Rossens



Journée technologique Eurofins Electrosuisse Product Testing AG Simulations et mesures de phénomènes électromagnétiques

Début: 13h30
Fin: 17h00

Inscription:
www.cadfem.ch/fr/techno

Contenu

13H30 **Bienvenue**

13H40 **Simulation d'objets connectés, d'antennes, de guides d'ondes et de filtres**

- Radiofréquences (RF) : directivité d'antennes, fonctions de transfert de guides d'ondes et de filtres
- Compatibilité électromagnétique (CEM)
- Intégrité du signal (SI), de circuits imprimés (PCB)

Circuits électroniques

- CEM composant électroniques
- Intégrité mécanique (exemples: tenue des soudures, résistance aux chocs, thermique)
- Calcul de pertes énergétiques

15H00 **Pause**

15H30 **Présentation Eurofins**

- Entreprise
- Directives et accès au marché
- Règles de (base) CEM sur circuits imprimés

16H30 **Visite des laboratoires**

17H00 **Apéritif**

Eurofins Electrosuisse | Electrosuisse Product Testing **Product Testing AG**

Eurofins Electrosuisse Product Testing AG soutient les acteurs du secteur industriel, que ce soit les constructeurs de machines, d'appareils médicaux, de systèmes de communication ou de moyens de transport, et offre une prestation globale en certification des produits, comme l'évaluation de la sécurité, de la compatibilité électromagnétique ou de la protection contre les explosions et aussi des évaluations environnementales ou de systèmes photovoltaïques.

www.eurofins-electrosuisse.ch

CADFEM



Depuis plus de 30 ans, CADFEM propose des solutions de calcul numérique permettant à ses clients de réduire les temps de développement et les coûts de production pour être plus compétitifs sur leur marché. Distributeur d'ANSYS, avec la certification Elite Channel Partner, CADFEM compte plus de 180 collaborateurs répartis dans 10 filiales dont Renens et Aadorf en Suisse. CADFEM est présent dans divers secteurs industriels recourant à la simulation comme l'automobile, l'aérospatial, la construction de machines mais aussi la microtechnique, et l'horlogerie, la microélectronique et l'industrie médicale. Les activités principales de CADFEM sont la distribution de logiciels de calcul, l'exécution de mandats de calcul en sous-traitance, la formation et le conseil.

www.cadfem.ch

ANSYS



ANSYS est le plus grand fournisseur mondial de logiciels de simulation et couvre par ses caractéristiques multi-physiques pratiquement toutes les disciplines, à savoir le calcul structural et thermique, le calcul d'écoulement (CFD) et le calcul électromagnétique. ANSYS fait partie des solutions les plus utilisées pour la simulation numérique dans l'industrie, la recherche et l'éducation.

www.ansys.com

CADFEM (Suisse) AG

Av. de la Poste 3
1020 Renens
Switzerland

T +41 (0) 21 614 80 40
F +41 (0) 21 614 80 49
info@cadfem.ch
www.cadfem.ch

Autres bureaux:
Aadorf

En Allemagne: CADFEM GmbH
www.cadfem.de

En Autriche: CADFEM (Austria) GmbH
www.cadfem.at