

Simulation ist mehr als Software®



## CADFEM Engineering Simulation Cloud

Cloud Computing mit ANSYS – Sicher, flexibel und sofort verfügbar

Seit mehr als 10 Jahren bietet CADFEM mit eCADFEM einen Cloud-Dienst (SaaS, Software as a Service), der im deutschsprachigen ANSYS Markt etabliert ist und sich großer Beliebtheit erfreut.

Nun geht CADFEM den nächsten Schritt und schafft mit der CADFEM Engineering Simulation Cloud die Möglichkeit, nicht nur Software sondern auch Hardware als flexible Mietlösung mit durchgängigem Service zu nutzen.

Damit gibt es jetzt ANSYS Strukturmechanik und ANSYS CFD sowie Computing Services aus der Cloud als Komplettpaket, als vollwertiger, interaktiver 3D-Arbeitsplatz – individuell, flexibel, zuverlässig, sicher – und vor allem aus einer Hand.

### Vorteile

- Bisher nicht lösbare Modelle rechnen durch flexiblen Ressourcenausbau
- Projektzeiten spürbar reduzieren durch vereinfachte Modellerstellung
- High-Performance-Technologie (HPC) sofort und unkompliziert nutzen

### Beratung / Kontakt

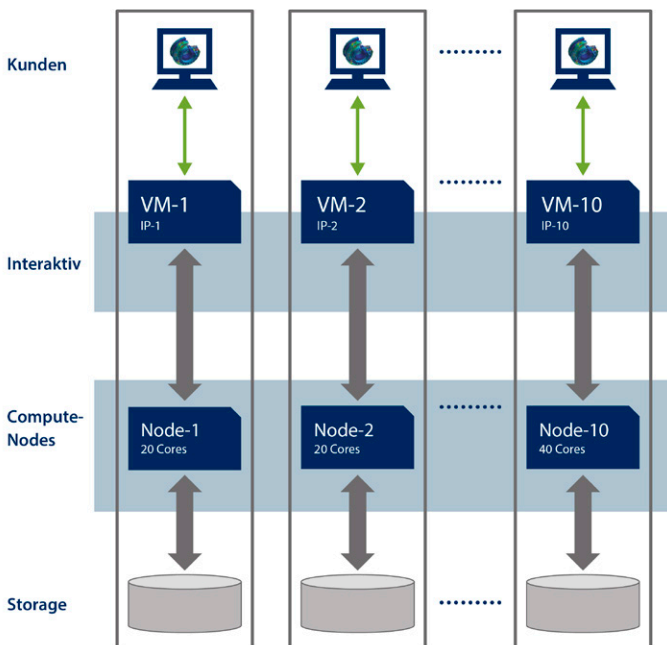
Gerhard Zelder  
T +49 (0) 80 92-70 05-87  
gzelder@cadfem.de

## CADFEM Engineering Simulation Cloud

Cloud Computing mit ANSYS – Sicher, flexibel und sofort verfügbar

### Warum Cloud Computing?

Viele Berechnungsingenieure setzen HPC-Plattformen (High Performance Computing) in Kombination mit ANSYS erfolgreich ein. Aber längst nicht überall in Industrie und Forschung ist Höchstleistungsberechnung etabliert. ANSYS wird oft noch auf einer eingeschränkten IT-Infrastruktur mit begrenzter Leistungsfähigkeit genutzt. Häufig fehlt der Zugriff auf schnelle und moderne Hardware. Zudem sind die Voraussetzungen auf Seiten der Soft- und Hardware oft nicht gegeben oder es fehlt das Know-how, um eine geeignete Infrastruktur für die sehr simulationsspezifischen Anforderungen zu konfigurieren und zu betreiben. Dies gilt insbesondere für die Wahl der richtigen Server-Konfiguration und für die Einrichtung von Tools für eine effiziente 3D-Visualisierung oder dem Remote Solve Management.



Sicherheit durch kundenindividuellen Rechnerzugriff.

### Vorteile aus Anwendersicht

#### Schnelle Bereitstellung

Die Möglichkeit, eine virtuelle Infrastruktur „per Klick“ hinzuzufügen und sofort nutzen zu können, erlaubt es CAE-Anwendern, ihre Produktivität zu erhöhen. Die zeitraubende Beschaffung und der Aufbau einer eigenen IT-Infrastruktur entfallen.

#### Variabilität der Ressourcen

Die angebotene Server-Infrastruktur kann sowohl für Hintergrundprozesse, wie das Lösen von Simulationsaufgaben, als auch für interaktive 3D-Arbeiten, wie Modellaufbereitung, Vernetzung und Auswertung, genutzt werden und deckt damit die gesamte Bandbreite an Hardware-Anforderungen ab.

#### Sicherheit

Die Nutzer der CADFEM Engineering Simulation Cloud sind strikt gegeneinander als auch nach außen abgeschottet. So bleiben Ihre Daten gut geschützt.

#### Fokus auf Kernkompetenzen

Die CADFEM Engineering Simulation Cloud wird als Service zur Verfügung gestellt. CAE-Anwender müssen sich weder um die Bereitstellung noch um den Betrieb kümmern und können sich ganz auf die eigenen Simulationskompetenzen fokussieren.

#### Sicher zum Ergebnis

Um Berechnungsaufgaben gemeinsam schneller zu lösen, kann auf Kundenwunsch eine gemeinsame Bearbeitung mit einem erfahrenen Projektingenieur von CADFEM realisiert werden.

#### Starke Partner

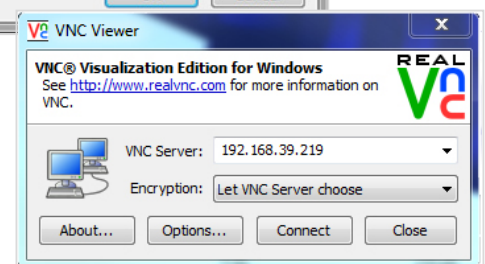
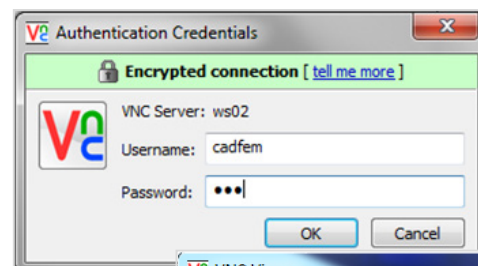
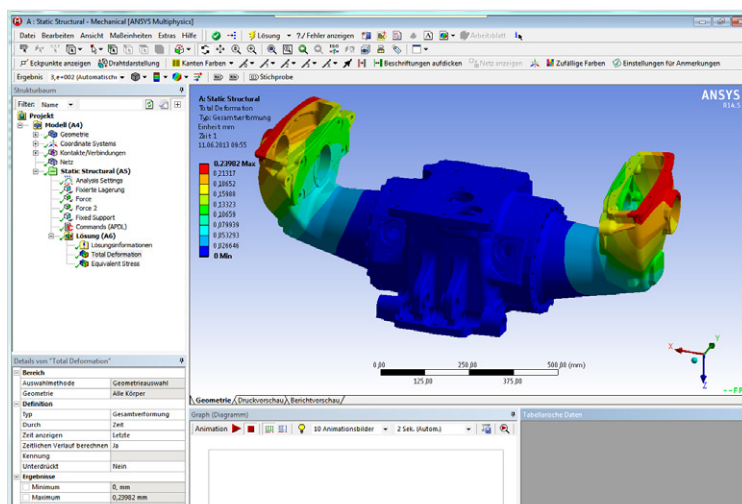
Die CADFEM Engineering Simulation Cloud wird von CADFEM mit Unterstützung der Partner HP, NICE DCV und Spirit / 21 betrieben.

## CADFEM Engineering Simulation Cloud

Cloud Computing mit ANSYS – Sicher, flexibel und sofort verfügbar

### Technische Informationen zur Cloud

<b>Remote Access / Login</b>	<ul style="list-style-type: none"> <li>• VNC Viewer / NICE DCV</li> <li>• Individuelle Zugangsdaten</li> </ul>
<b>Sichere Verbindung</b>	<ul style="list-style-type: none"> <li>• 256-Bit AES Verschlüsselung</li> <li>• DIN ISO 27001 zertifiziertes Data Center, Standort in Karlsruhe</li> </ul>
<b>Remote Graphics mit NICE DCV</b>	<ul style="list-style-type: none"> <li>• Geringe Bandbreite</li> <li>• Effizientes 3D-Rendering</li> </ul>
<b>ANSYS: flexible Lizenzierung</b>	<ul style="list-style-type: none"> <li>• eCADFEM</li> <li>• Kundenlizenz auf Cloud nutzen</li> <li>• Kurzzeitmiete für Cloud</li> </ul>
<b>C.A.V.E. inside ANSYS</b>	<ul style="list-style-type: none"> <li>• Datenkomprimierung großer Ergebnisdaten (opt.)</li> <li>• Frei verfügbarer Viewer</li> </ul>
<b>HPC sofort verfügbar:</b>	<ul style="list-style-type: none"> <li>• 3D-interaktiver Cloud-Arbeitsplatz:             <ul style="list-style-type: none"> <li>• Windows 7 Arbeitsplatz für Pre- und Postprocessing (8 Cores, 192 GB RAM)</li> <li>• Dedizierter Compute-Node für große Modelle (20 Cores, 512 GB RAM)</li> </ul> </li> <li>• Zusätzlicher Berechnungs-Server für große Batch-Jobs:             <ul style="list-style-type: none"> <li>• 100 Cores (Haswell CPUs) für umfangreiche HPC-Analysen</li> </ul> </li> <li>• Alles fertig installiert, konfiguriert und sofort verfügbar (ANSYS 16+17, RSM, MPI, etc.)</li> </ul>



## CADFEM Engineering Simulation Cloud

Cloud Computing mit ANSYS – Sicher, flexibel und sofort verfügbar



HP schafft neue technologische Möglichkeiten, die Personen, Unternehmen, Behörden und der Gesellschaft bedeutende Chancen eröffnen. Als eines der weltweit größten Technologieunternehmen bietet HP ein Portfolio, das Drucklösungen, Personal Computing, Software, Services und IT-Infrastrukturen zur Bewältigung kundenspezifischer Probleme beinhaltet. Weitere Informationen über HP (NYSE: HPQ) finden Sie unter [www.hp.com](http://www.hp.com).

### CADFEM Engineering Simulation Cloud

Mit der CADFEM Engineering Simulation Cloud nutzen Sie CADFEM Kompetenz und die erprobten Technologien unserer zuverlässigen Partner ANSYS, HP, NICE und Spirit/21.



Seit 1985 steht CADFEM für CAE-Kompetenz und arbeitet eng mit ANSYS Inc. zusammen. Heute sind wir ANSYS Elite Channel Partner und bieten alles, was über den Simulationserfolg entscheidet, aus einer Hand: Software und IT-Lösungen. Beratung, Support, Engineering. Know-how-Transfer. [www.cadfem.net](http://www.cadfem.net)



ANSYS ist der weltgrößte Anbieter von Simulationssoftware und bietet Programme für nahezu jede Anwendung. In Industrie, Forschung und Lehre zählt ANSYS zu den meistgenutzten CAE-Lösungen. [www.ansys.com](http://www.ansys.com)

ANSYS ist ein eingetragenes Warenzeichen von ANSYS, Inc.; alle genannten Produkte sind eingetragene Warenzeichen ihrer jeweiligen Eigentümer.



NICE bietet umfassende HPC Grid- und Cloud-Lösungen für Firmen und Organisationen, um die Produktivität der Anwender beim Zugang zu Compute-Ressourcen und Applikationen zu steigern. Das NICE Produktportfolio mit Remote 3D Visualisierung und HPC Portal ist die Basis für eine effiziente und sichere Grid- & Cloud-Infrastruktur mit einer hohen Anwenderfreundlichkeit, ohne auf Flexibilität und Kontrolle zu verzichten. [www.nice-software.com](http://www.nice-software.com)

### SPIRIT/21

Beratung, Dienstleistung, Services: Dies sind die Kernkompetenzen von SPIRIT/21. Ziel ist es, unsere Kunden – welche sich von mittelständischen Unternehmen bis hin zu internationalen Konzernen erstrecken – in ihren Märkten noch erfolgreicher zu machen. Wir helfen ihnen mit unserer Beratung über die modernsten Technologien und Software-Lösungen Innovationspotenziale zu erschließen. Unsere Lösungen sind individuell auf unsere Kunden zugeschnitten und verfolgen vor allem zwei Ziele: Kosten zu senken und die Kunden fit für die Zukunft zu machen.

SPIRIT/21 arbeitet branchen- und plattformunabhängig – von kleinen Teilprojekten bis zum Managed Service. [www.spirit21.de](http://www.spirit21.de)

CADFEM GmbH  
Marktplatz 2  
85567 Grafing b. München

T +49 (0) 8092-7005-0  
[info@cadfem.de](mailto:info@cadfem.de)  
[www.cadfem.de](http://www.cadfem.de)

Weitere Geschäftsstellen:  
Berlin, Chemnitz, Dortmund,  
Frankfurt, Hannover und Stuttgart

Österreich: CADFEM (Austria) GmbH  
[www.cadfem.at](http://www.cadfem.at)  
Schweiz: CADFEM (Suisse) AG  
[www.cadfem.ch](http://www.cadfem.ch)